



2025 사업 성과보고서

금천구가족센터



금천구가족센터

발간사

금천구가족센터는 올해도 지역의 다양한 가족이 더 행복하고 안정적인 삶을 누릴 수 있도록 든든한 동반자로서의 역할을 수행하기 위해 노력해 왔습니다. 변화하는 가족의 형태와 삶의 조건 속에서 센터가 수행해야 할 기능은 더욱 세분화 되고 확대되고 있습니다. 이에 우리는 돌봄과 상담, 가족교육, 공동육아, 취약·위기가족 지원, 지역 연계 사업 등 여러 분야에서 한층 깊이 있는 프로그램을 추진하며 금천구 가족의 실질적인 생활 변화를 이끌어내기 위해 힘써 왔습니다.

이번 성과보고서는 지난 한 해 동안 금천구가족센터가 지역사회와 함께 만들어온 성과를 체계적으로 정리한 것입니다. 각 사업이 지닌 의미와 변화, 그리고 그 과정에서 만난 주민들의 목소리까지 담아 향후 센터가 나아갈 방향을 가늠하는 소중한 자료가 될 것입니다. 특히 많은 주민과 관계기관의 참여와 협력이 있었기에 다양한 가족이 존중받고 서로를 지지하는 지역 생태계를 조성할 수 있었습니다. 이 자리를 빌려 깊이 감사드립니다.

금천구가족센터는 향후 ‘가족통합서비스 전문기관’으로써 다양한 가족을 포용하는 서비스, 지역과 함께 성장하는 네트워크, 미래 변화에 선제적으로 대응하는 전문성 강화를 중심으로 지속 가능한 성장을 이어가고자 합니다. 나아가 새로운 보금자리에서 시작되는 센터의 중장기 계획(2026~2030)을 토대로 더욱 견고한 가족정책 플랫폼으로 도약할 것입니다. 앞으로도 지역의 요구를 세심히 반영하고, 누구나 쉽게 접근할 수 있는 가족지원 서비스를 확대해 나가겠습니다.

가족이 행복해야 지역이 건강해지고, 지역이 건강해야 우리의 미래도 밝아집니다. 금천구가족센터는 그 중심에서 흔들림 없이 주민과 함께 걸어가겠습니다. 이번 보고서가 우리 센터의 성장과 변화의 발자취를 돌아보고, 더 나은 내일을 위한 새로운 출발점이 되기를 바랍니다. 더불어 금천구 가족 모두의 든든한 파트너가 될 수 있도록 최선을 다하겠습니다.

앞으로도 따뜻한 관심과 성원을 부탁드립니다. 감사합니다.

금천구가족센터장
전 종 미

목 차

센터 소개		8
센터 연혁		13
센터 성과		18
사업 결과		
1 부부 대상 프로그램	예비부부·신혼부부 교실	24
	부부의 날 기념 행사	24
	금나래부부 동행학교	24
2 부모 대상 프로그램	아동기 부모교실	27
	청소년기 부모교실	27
	아버지 교실	28
3 가족 대상 프로그램	금나래 부자(父子) 성장학교	30
	패밀리셰프	30
	다(多)함께 프로그램	30
	가족애(愛) 조건	31
	영울소(영혼을 울리는 소리) 모두가족봉사단	31
	가족사랑의 날	31
	세계 속 금천별곡	32
	다문화 인식개선 교육	32
	금천가족 서포터즈단	32
	가족센터 방문의 날	33

4 외국인 주민 대상 프로그램	결혼이민자 정착단계별 지원패키지	35
	결혼이민자 통번역서비스사업	35
	금나래어학당	36
	방문교육 지원사업	36
	언어발달지원사업	36
	다문화가족 자녀 지원사업	37
	이중언어 부모가족코칭사업	37
	다문화가족 자녀 성장지원사업	38
	다문화가족 학령기 자녀 입학 및 입시 정보제공사업	38
	슬기로운 역사교실	38
	동행복지재단 ‘커리어 첫걸음’	39
	남부교육지원청 지원 희망계층과 공존의 평생교육	39
	‘우리가족 통통통!’	
	다문화 엄빠학교 ‘슬기로운 엄빠교실’	39
	사회복지공동모금회 중앙지회 전국단위 신청사업	40
	‘우리는 하늘 아래 하나이다’	
5 1인가구 대상 프로그램	적응지원사업	42
	마음건강사업	42
	관계형성사업	43
	일상생활 기능향상사업	43
	주거안심사업	44

6	취약위기가정 지원	가족상담사업	46
		사례관리	46
		교육·문화 프로그램	47
		자조모임 및 사회적관계망 형성 지원	47
		긴급위기지원	48
		사회복지공동모금회 서울지회 기획사업	48
		‘금천마을애(愛) 온(溫) 마음’	
7	아이돌봄지원사업	아이돌봄서비스	51
		아이돌보미 역량강화교육 및 간담회	53
		아이돌보미 동아리 자조모임	53
		아이돌보미 정서치유 프로그램	53
		아이돌보미 특별교육	53
		아이돌보미 ‘송년의 낮’	53
8	공동육아나눔터	공동육아나눔터	57
9	함께 걸어요	아이돌보미 모집	59
		보듬매니저 모집	60
		가족상담전문가 모집	61
10	금천구가족센터 소식통		62
11	오시는 길		



금천구가족센터 소개

금천구의 모든 가족과 함께한 금천구가족센터를 소개합니다.

센터 소개

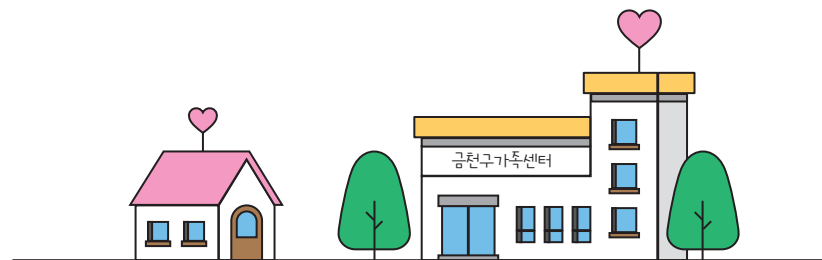
금천구가족센터는 금천구 내 다양한 가족이 존중하고 더불어 살며 사회적 변화 적응에 도움을 줄 수 있는 서비스를 제공함으로써 금천구 내 가족의 건강성 증진을 목적으로 성평등가족부, 서울특별시, 금천구의 지원으로 성신여자대학교에서 위탁하여 운영하는 가족통합서비스 전문기관입니다.

운영목적

- 가족의 유형별로 이원화 되어 있는 가족지원서비스를 통합하여 한 곳에서 가족의 유형에 상관없이 다양한 가족에 대한 보편적이고 포괄적 서비스 제공
- 다문화가족의 안정적인 정착과 가족생활을 지원하기 위해 가족 및 자녀교육·상담, 통·번역 및 정보제공, 역량강화지원 등 종합적인 서비스를 제공하여 한국사회 조기적응 및 사회·경제적 자립지원 도모

법적근거

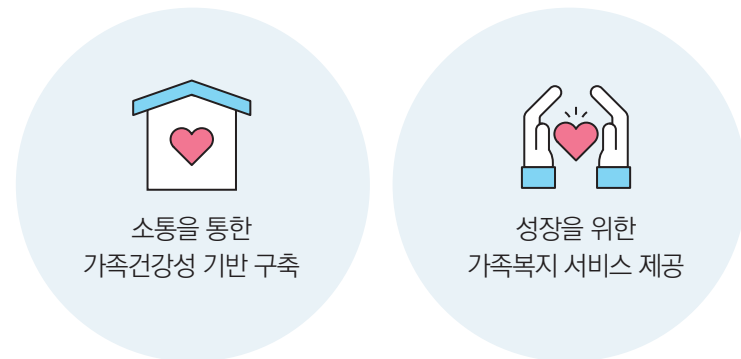
- 건강가정기본법 제21조 및 제35조
- 다문화가족지원법 제6조 및 제12조



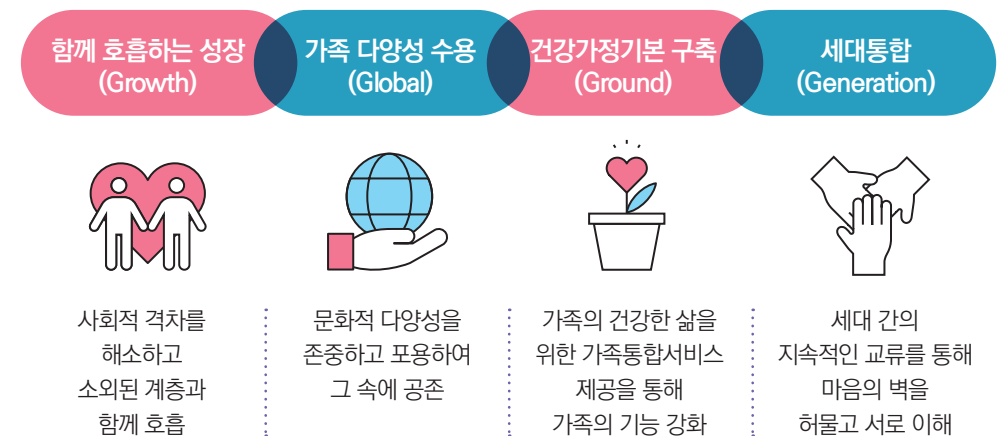
비전

2025, 금천구민과 함께 소통하며 성장하는 가족통합서비스 전문기관

목표



핵심가치



사업 안내

가족의 유형별로 이원화되어 있는 가족지원서비스를 통합하여 한 곳에서 가족의 유형에 상관없이 부부, 부모-자녀, 가족, 외국인주민, 1인가구, 취약위기가정 등 다양한 가족에 대한 보편적이고 포괄적 서비스를 제공합니다.

사업 영역	기본사업
가족관계	부모역할 지원(임신출산(부모)지원, 영유아기 부모지원, 학부모지원, 가족가치교육, 아버지 역할지원), 부부역할지원(부부갈등예방·해결지원, 노년기 부부지원), 이혼전·후가족지원, 다문화가족관계향상지원, 이중언어 교육지원, 다문화가족자녀성장지원
가족돌봄	취약·위기가족 지원(사례관리, 가족상담, 교육·문화프로그램 및 자조모임, 긴급위기지원, 1인가구지원사업)
가족생활	맞벌이가정 일가정양립지원, 다문화가족 초기정착지원, 결혼이민자 취업지원, 다문화가족 자녀지원사업(진로설계지원, 저소득 다문화가족 자녀 교육활동비 지원)
가족과 함께하는 지역공동체	가족봉사단, 공동육아나눔터, 가족사랑의 날, 결혼이민자 정착단계별 지원 패키지, 인식개선 및 공동체의식, 가족친화문화프로그램, 다함께 프로그램, 기타(공모 및 지역특화사업)

이용 안내



이용대상

금천구민 누구나



이용시간

월요일~금요일 09:00~18:00
(점심시간 12:00~13:00)
*단, 프로그램별 운영시간 상이



이용요금

무료
(일부 사업의 경우
본인부담금 발생)

상세 정보



주 소 (08531) 서울특별시 금천구 시흥대로 467, 3층



홈페이지 www.geumchfc.familynet.or.kr



이메일 gcfc@naver.com



팩 스 02-803-7746



전화문의

금천가족센터

☎02-803-7747 (내선 번호 아래 참조)

- ① 가족사업
- ② 가족상담
- ③ 다문화가족지원
- ④ 사례관리
- ⑤ 공동육아나눔터
- ⑥ 가족학교
- ⑦ 센터 위치 안내
- ⑧ 운영시간 안내
- ⑨ 기타문의

금천구 1인가구지원센터

☎02-803-7741

금천구아이돌봄지원사업

☎02-803-7710



금천구가족센터 연혁

금천구의 모든 가족과
함께 동행한 역사를 공유합니다.

센터 연혁

2025

- 01 • 동행복지재단 공모사업 다문화가족 한국정착 多이룸 프로그램 '커리어 첫걸음' 선정
- 03 • 서울시가족센터 공모사업 '마음보듬 가족상담' 선정
 - 서울특별시한부모가족지원센터 한부모가족 자조모임 공모사업 '우리가(家) 웰빙 패밀리' 선정
 - 서울특별시한부모가족지원센터 업무협약(M.O.U) 체결: 한부모가족 자조모임 활성화 및 역량강화 지원
 - 금천주거안심종합센터 주거상담소 업무협약(M.O.U) 체결: 주거 취약 계층의 주거환경 지원
 - 구립가산어린이집 업무협약(M.O.U) 체결: 상호 협력과 발전
 - 비앤씨요리 제과제빵학원 업무협약(M.O.U) 체결: 결혼이민여성 취업지원 활성화
 - 서울시가족센터 공모사업 다문화 엄마학교 '슬기로운 엄마교실' 선정
- 04 • 금천노인종합복지관 업무협약(M.O.U) 체결: 금천구 내 모든 어르신 복지 지원
 - 금천문화재단 업무협약(M.O.U) 체결: 지역작가 시각예술 전시사업 운영
 - 금천지역자활센터 업무협약(M.O.U) 체결: 한부모 가정 발굴 및 지원
 - 서울금천경찰서·한국청소년육성회 금천지구회 업무협약(M.O.U) 체결: 다문화 학생의 성장 지원
- 05 • 서울특별시 남부교육지원청 공모사업 희망계층과 성장의 평생교육 프로그램 '우리가족 통통통' 선정
 - 한국가족자원경영학회 '아이돌봄지원사업' 우수포스터 발표상
- 06 • 서울청년금천센터 청춘빌딩 업무협약(M.O.U) 체결: 금천구 1인가구 청년 지역사회안전망 구축
- 07 • 예금보험공사·한국자금중개, 중도입국자녀 등을 위한 1인 1특기 교육 지원사업 '우리 같이 하자!' 공모사업 선정
- 08 • 서울특별시남부교육지원청, 구로구가족센터, 영등포구가족센터 업무협약(M.O.U) 체결: 다문화 학생 지원

2025

- 09 • 구립시흥5동어린이집 업무협약(M.O.U) 체결: 상호 협력과 발전
- 사회복지공동모금회 서울지회 기획사업 ‘금천마을애(愛) 온(溫) 마음’ 선정
- 금천구청소년상담복지센터 업무협약(M.O.U) 체결: 지역사회 정신건강 및 심리정서 안정 지원
- 1인가구 김장 행사 ‘배추김치 사랑걸렸네’ 추진
- 금천구민과 함께하는 다문화가족 인식개선 프로젝트 ‘세계 속 금천 별곡’ 추진
- 10 • 금천구정신건강복지센터 업무협약(M.O.U) 체결: 지역사회 정신건강 및 심리정서 안정 지원
- 11 • 월드비전 꿈꾸는 아이들 3.0 ‘히어로마인드’ 사업 수행기관 선정
- 청담종합사회복지관 업무협약(M.O.U) 체결: 지역사회 정신건강 및 심리정서 안정 지원
- 금천장애인종합복지관 업무협약(M.O.U) 체결: 지역사회 정신건강 및 심리정서 안정 지원
- 금천교육복지센터 업무협약(M.O.U) 체결: 지역사회 정신건강 및 심리정서 안정 지원
- 서울독산초등학교 업무협약(M.O.U) 체결: 상호 협력과 발전
- 1인가족과 함께하는 대면 걷기 챌린지 ‘어서와 치킨런’ 추진
- 금천구가족센터 중장기(‘26~30) 경영계획 수립
- 12 • 서울시가족센터 서울가족사업(가족상담지원사업, 장려상) 우수기관 선정
- 서울시가족센터 가족상담전문가 우수활동가 선정
- 사단법인 공간자리 업무협약(M.O.U) 체결: 지역사회 정신건강 및 심리정서 안정 지원
- 시립금천청소년센터 업무협약(M.O.U) 체결: 지역사회 정신건강 및 심리정서 안정 지원
- 월드비전 서울서부사업본부 업무협약(M.O.U) 체결: 아동청소년 보호 및지지, 건강한 사회구성원 성장 지원
- 생활SOC ‘금천구가족문화센터’로 이전

2024

- 02 • 남부여성발전센터 업무협약(M.O.U): 다문화 가족 취업 역량강화 및 취업연계 지원
- 03 • 서울시가족센터 다문화가족 관계증진사업 수행기관 선정
- 아버지-자녀 관계증진 프로그램 ‘아자프로젝트’ 공모사업 선정
- 남부교육지원청 ‘희망계층과 성장의 평생교육’ 공모사업 선정
- 라로블 헤어샵과 함께하는 ‘행복충전 GC 미용실’ 무료 이·미용 서비스 운영
- 서울시가족센터 ‘마음보듬 가족상담’ 공모사업 선정
- 서울특별시 서남권직장맘지원센터 업무협약(M.O.U) 체결: 일·가정 양립지원
- 금천구 양성평등기금 공모사업 선정
- 05 • 금천지역자활센터 업무협약(M.O.U) 체결: 취약가구 발굴 및 지원
- 금천구 안심장비지원사업 수행기관 선정
- 다문화가족자녀 교육활동비지원사업 시범사업 운영
- (사) 푸른나눔 ‘의료지원사업’ 선정
- 우리다문화장학재단 ‘다문화 자녀 장학사업’ 선정
- 한국다문화청소년협회 ‘다문화한부모가정 양육비 지원사업’ 선정
- 06 • 금천구사회복지기관연합회 ‘좋은 이웃들’ 위기구호사업 선정
- 07 • 사회복지공동모금회 중앙지회 ‘사회이슈 대응을 위한 창의적 해결방안 지원사업_ 우리는 하늘 아래 하나이다’ 선정
- (사) 따뜻한 하루 ‘지역 내 다문화가족 자녀 100명’ 도시락 후원
- 관악여성인력개발센터 업무협약(M.O.U) 체결: 아이돌봄서비스 운영 및 협력
- 08 • 남부요양보호사교육원 업무협약(M.O.U) 체결: 다문화가족의 건강한 정착지원
- 한국건강가정진흥원 2025년 가족상담 우수기관 선정
- 09 • 1인가족과 함께하는 대면 걷기 챌린지 ‘어서와 치킨런’ 추진
- 10 • 금천구민과 함께하는 다문화 가족 인식개선 프로젝트 ‘세계 속 금천 별곡’ 추진
- 11 • 한국건강가정진흥원 가족위기지원부 ‘2024년 가족상담 우수사례 장려상 수상’
- 남부여성새로일하기센터·남부여성발전센터 업무협약(M.O.U) 체결: 다문화가족의 건강한 정착지원

2023

- 01 • 서울특별시남부교육지원청 업무협약(M.O.U) 체결: 2023년 희망 계층과 '공존의 평생교육' 프로젝트
- 03 • 금천양문교회 업무협약(M.O.U) 체결: 가족희망드림지원사업
- 04 • 금천50플러스센터 업무협약(M.O.U) 체결: 금천구 중장년층 노후 삶 지원
- 05 • 제 6회 부부의 날 기념행사 'Re-Re 뷔캉스' 실시
- 06 • 서울특별시 안심장비 지원 공모사업 '1인가구 안심장비 지원사업' 선정
- 08 • 혜명보육원 업무협약(M.O.U) 체결: 가족과 함께하는 지역공동체 '가족사랑의 날'
- 혜명양로원 업무협약(M.O.U) 체결 : 가족과 함께하는 지역공동체 '가족사랑의 날'
- 금천문화재단 업무협약(M.O.U) 체결: 1인가구지원사업
- 서울특별시남부여성발전센터 업무협약(M.O.U) 체결: 결혼이민여성 및 경력단절여성 취업 지원사업
- 09 • 금천구푸드뱅크마켓센터 업무협약(M.O.U) 체결: 금천구민과 함께 하는 다문화 인식개선 프로젝트 '세계 속 금천별곡'
- 10 • 금천구민과 함께 하는 다문화 인식개선 프로젝트 '세계 속 금천별곡' 실시
- '신영일' 아나운서 금천구가족센터 홍보대사 위촉

2022

- 01 • 자연유아어린이집 업무협약(M.O.U) 체결: 서울가족학교 '아버지 교실'
- 02 • 구립독산롯데캐슬어린이집 업무협약(M.O.U) 체결: 서울가족학교 '패밀리셰프'
- 03 • 서울특별시여성능력개발원 업무협약(M.O.U) 체결: '서울시 찾아가는 여성일자리 지원서비스 일자리부름 2.0'
- 04 • 시흥4동성당 데이케어센터 업무협약(M.O.U) 체결: 서울시가족센터 시범사업 찾아가는 집단상담 - '복된인생, 복된인생', '내인생 덩동댕'
- 서울특별시 남부교육지원청 공모사업 레인보우 더불어 숲 희망 프로젝트 '통통 드림(Dream) 스쿨' 선정
- 서울특별시 남부교육지원청 공모사업 레인보우 더불어 숲 희망 프로젝트 '우리가족 행복 길잡이' 선정

2021

- 05 • 다문화가족 자조모임 및 모국어교육 지원사업 다문화 한부모가족 자조모임 '다다익선' 선정
- 제 5회 부부의 날 기념행사 'Re 뷔캉스' 실시
- 06 • 서울특별시 안심장비 지원 공모사업 '1인가구 안심장비 지원사업' 선정
- 10 • 서울특별시 교육청 공모사업 중도입국자녀 한국사회적응지원사업 '다(多)가치 톡(Talk) 톡(Talk)' 선정
- 금천구민과 함께 하는 다문화 인식개선 프로젝트 '세계 속 금천별곡' 실시
- 12 • 구립금하새빛어린이집 업무협약(M.O.U) 체결: 인식개선 및 공동체의식 '찾아가는 결혼이민자 다이음 사업'
- 구립또래어린이집 업무협약(M.O.U) 체결: 인식개선 및 공동체의식 '찾아가는 결혼이민자 다이음 사업'
- 구립별마루어린이집 업무협약(M.O.U) 체결: 인식개선 및 공동체의식 '찾아가는 결혼이민자 다이음 사업'
- 구립시흥5동어린이집 업무협약(M.O.U) 체결: 인식개선 및 공동체의식 '찾아가는 결혼이민자 다이음 사업'
- 동심어린이집 업무협약(M.O.U) 체결: 인식개선 및 공동체의식 '찾아가는 결혼이민자 다이음 사업'
- 01 • 블랙야크 강태선나눔-장학재단 '우리가족 추억한장' 업무협약(M.O.U) 체결
- 02 • 서울특별시 한부모가족지원센터 한부모가족 자조모임 '금나래 부자(富子)들' 선정
- 03 • 서울특별시 남부교육지원청 공모사업 레인보우 더불어 숲 희망 프로젝트 '금나래부자(富子)들' 선정
- 서울특별시 남부교육지원청 공모사업 레인보우 더불어 숲 희망 프로젝트 '다(多)함께! Book적 Book적' 선정
- 04 • 기아 노사합동 Kiart 도서관 지원사업 선정
- 다문화가족 자조모임 및 모국어교육 지원사업 '빛나라 예술단' 선정
- 05 • 평생학습 특화프로그램 지원 공모사업 '또랑또랑 이중언어 배움터' 선정
- 제4회 부부의 날 기념행사 '나의 신랑, 나의 신부' 실시

- 10 • 신한금융희망재단 신한 꿈도담터 리모델링 지원사업 '공동육아나눔터' 선정
- 11 • 2022년 이혼전후상담 우수기관 인증사업 공모 선정
• 지역주민과 함께 만나는 다문화 축제 '2021 세계 속 금천별곡' 실시
- 12 • 서울시 1인가구지원센터 차량지원 공모사업 1인가구 찾아가는 방문 및 상담을 위한 차량구매사업 '솔로NOT홀로' 선정

2020

- 06 • 서울특별시 평생학습프로그램 '브라보! 리본(Re-born)라이프!' 선정
• 서울특별시 남부교육지원청 레인보우 더불어 프로젝트 '우리 가족 행복나래 놀이터' 선정
• 서울특별시 남부교육지원청 레인보우 더불어 프로젝트 '우리 다함께 꿈틀이(Dream tree)' 선정
- 10 • 다문화 인식 개선 캠페인 '2020 모이자 땀동 퀴즈벨' 실시
- 11 • 제3회 부부의 날 기념행사 '그때 그 시절 열렬히사모' 실시

2019

- 02 • 금천구건강가정·다문화가족지원센터 신규 위탁 체결(성신여자대학교 연구·산학협력단)
- 03 • 서울특별시 평생학습프로그램 '금나래부자(富子)들' 선정
- 05 • 중국 동포 사회통합을 위한 프로그램 '동네방네 어울림' 선정
• 제2회 부부의 날 기념행사 '부부애(愛)다방' 실시
- 11 • 가면으로 만나는 다문화 축제 '2019 제2회 세계 속 금천별곡 - 별별 MASK-' 실시
- 12 • 서울시 자치구 우수사업평가 "가족상담 특화사업" 우수 수상



금천구가족센터 홍보대사
'신영일' 아나운서



금천구가족센터 성과

2025년도 금천구가족센터를 성과를
숫자로 공유합니다.

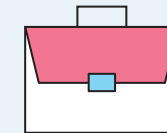
금천구가족센터 성과



후원금액

금**107,776,000**원

연번	사업명	대상	후원금	지원처
1	우리는 하늘 아래 하나이다	귀화자	24,600,000원	사회복지공동모금회 중앙지회
2	우리 같이 하자!	다문화가정, 외국인가정 자녀	30,000,000원	예금보험공사, 한국자금중개
3	마음보듬 가족상담	모든 가족	5,000,000원	서울시가족센터
4	우리 가족 통통통!	학령기 자녀를 둔 다문화 가정	1,700,000원	남부교육지원청
5	커리어 첫걸음	서울시 내 결혼이민자	25,300,000원	동행복지재단
6	슬기로운 엄마교실	금천구 내 다문화 및 외국인가족	12,000,000원	서울시가족센터
7	1인가구 멘토링	서울시 생활권 1인가구	4,200,000원	서울시
8	혼밥탈출	서울시 생활권 1인가구	3,200,000원	서울시
9	안심장비지원사업	금천구 거주 1인가구	13,500,000원	서울시, 금천구
10	결연아동 후원금 및 선물지원금	결연아동	7,580,000원	지파운데이션
11	아동 교육비지원사업	결연아동	1,800,000원	한국투자공사
12	장학금 및 선물 지원금	결연아동	1,640,000원	희망샘기금
13	금천마을애 (愛) 온마음	마음 취약주민 및 실무자	89,647,000원 (2차년도)	사회복지공동모금회 서울지회



업무협약 체결(M.O.U)

25건



2025년 총 이용자 수

120,066명



수상경력

2025년 12월

아이돌봄지원사업 추진 유공 표창장 · 서울시청
서울가족사업 우수활동가 수상 · 서울시가족센터
서울가족사업(가족상담지원사업) 우수기관 장려상 · 서울시가족센터

2025년 11월

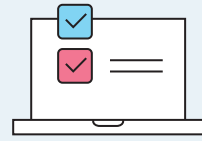
감사장 · 금천구청
표창장 2건 · 금천구 국회의원

2025년 9월

양성평등 진흥 표창장 · 금천구청

2025년 5월

우수포스터 발표상 · 한국가족자원경영학회



언론보도

2025년 11월

국경넘어 더함·나눔 실천, 글로벌 CSR 프로젝트 · MoneyS
 금천구가족센터-독산초등학교, 중도입국 및 외국인 가족 자녀의 건강한 성장을 위한
 업무협약 체결 · 베이비뉴스

2025년 10월

혼자 왔지만, 둘이 갈지도? 금천구, 청년 1인가구 '치킨런' 행사 · 경향신문
 금천구가족센터, ADT캡스와 1인가구 대상 생활안전 범죄 예방법 및 호신술 교육 진행
 · 베이비뉴스

2025년 9월

배추 속에 담은 이웃사랑...금천구, 1인가구 김장 행사 개최 · 열린뉴스통신
 금천구, 다문화 축제 '세계 속 금천별곡' 12일 개최 · 문화일보

2025년 8월

금천구가족센터, 다문화가족 자녀 대상 '1인 1특기 장학생 교육지원사업' 운영 · 금천뉴스
 금천구가족센터, 다문화가족 자녀 대상 '1인 1특기 장학생 교육지원사업' 운영 · 베이비뉴스

2025년 7월

아시아발전재단, 예금보험공사-한국자금중개(주) 후원금 3000만 원 전달받아 · 스포츠동아
 예보, 한국자금중개와 중도입국동포·고려인 및 사할린 동포 후원사업 실시 · 연합인포맥스
 예보-한국자금중개, 해외동포 후원금 9000만원 전달 · 종아이크로노미뉴스
 한국자금중개·예보, 사할린·다문화동포 후원금 전달 · 천지일보

2025년 6월

금천구가족센터-동행복재단, 결혼이주여성을 위한 맞춤 프로그램 지원 · 베이비뉴스
 2025년 6월, 금천구가족센터, 부부의 날 기념 '둘이 놀당 갑서' 성료 · 베이비뉴스



1. 부부 대상 프로그램

예비부부, 커플을 포함한 다양한 부부를 대상으로
 관계 증진 및 건강한 가족관계 형성을 지원합니다.

부부 대상 프로그램

| 예비부부·신혼부부 교실 |

예비 및 신혼부부에게 가족의 의미와 건강한 결혼생활의 방향성을 제시

이용대상 | 서울 생활권 예비부부 및 커플, 신혼부부



예비부부교실 ①

예비부부교실 ②

신혼부부교실 ①

신혼부부교실 ②

| 부부의 날 기념 행사 |

가정의 달과 부부의 날을 맞이하여 부부의 의미를 되새기고 관계를 개선할 수 있는 힐링의 기회 제공

이용대상 | 금천구 내 중장년 부부



아로마향기테라피 교육

부부 숲치유 명상

웰빙 오행 테라피

단체사진

| 금나래부부 동행학교 |

다양한 부부를 대상으로 부부 관계 및 소통 향상을 위한 교육 및 체험 프로그램 제공

1) 중장년기 부부교실

- 양성평등하고 민주적인 가족관계 형성 및 가족 발달주기에 따른 생애설계, 배우자 이해, 부부갈등해결 지원



부부 스트레칭

부부 러닝 연습

핑크런 마라톤 대회 참석

소감공유회

2) 맞벌이 부부교실

- 가정 생활 정보 제공, 일·가정 양립을 위한 프로그램 운영



사전교육

다도체험

전통요리체험

막걸리 만들기

3) 노년기 부부교실

- 노년기의 발달 및 가족관계 특성 이해, 부부 및 부모 역할 재조정, 가정자원관리 관련



부부 자유시간

석계고택 관람

장계향디미방 식사체험

전통음식 조리실습

4) 다문화 부부교실

- 부부 및 가족 간의 성평등 인식 고취, 다문화이해 및 인권 감수성 교육 등 운영



남성배우자 교육

여성배우자 교육

지문등록 및 미아방지 교육

체험마을 나들이

부부 대상 프로그램 사업

연번	사업명		회기수	이용실적(명)
1	예비부부·신혼부부 교실		8	208
2	부부의 날 기념 행사		1	34
3	금나래부부 동행학교	중장년기 부부교실	23	553
		맞벌이 부부교실	6	92
		노년기 부부교실	6	92
		다문화 부부교실	6	127
총 계			50	1,106



2. 부모 대상 프로그램

부모를 대상으로 가족생애주기별
부모역할을 강화하여
더욱 건강하고 행복한 가정이 되도록 지원합니다.

부모 대상 프로그램

| 아동기 부모교실 |

아동기 발달 이해와 양육에 필요한 정보 및 훈육 방법에 대해 학습하여 자녀와 함께 부모도 성장할 수 있도록 지원

이용대상 | 금천구 내 아동기 자녀를 둔 부모 및 양육자

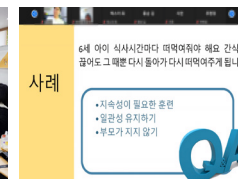
사업내용 | • 좋은 부모되기 : 현명한 훈육법 • 자녀와 소통하는 대화비법
• 자존감으로 성장하는 내 아이 • 맞춤형 학습
• 성인지 감수성 및 디지털 성폭력 예방교육
• 자녀 디지털 기기 사용지도



다문화가정 대상
초등이음교육



자존감으로 성장하는
내 아이



현명한 훈육법



초등입학대비교육

| 청소년기 부모교실 |

청소년기 발달 이해 및 사춘기 자녀와의 소통·진로 탐색 방법에 대해 학습하여 자녀와 함께 부모도 성장할 수 있도록 지원

이용대상 | 금천구 내 청소년기 자녀를 둔 부모 및 양육자

사업내용 | • 청소년기 제대로 바라보기 • 바람직한 부모 역할: 함께 성장하는 부모 되기
• 사춘기 자녀와의 대화법 • 성인지 감수성 및 디지털 성폭력 예방교육
• 자녀 진로의 나침반 되기 • 자녀 디지털 기기 사용지도



자녀 디지털 기기 사용지도



부모 자녀 사이의
걸림돌 찾기



자녀 진로의
나침반 되기



사춘기 자녀와의
대화법

| 아버지 교실 |

아버지 대상 교육을 통한 남성 육아 참여 증진과 민주적 가족관계 형성 및 일·가정 양립 환경 조성

이용대상 | 금천구 내 자녀를 둔 아버지와 자녀



자녀와의 신체활동



코칭형 아버지 되기



자녀와의 친밀감과 애착관계



효과적인 훈육

부모 대상 프로그램 사업

연번	사업명	회기수	이용실적(명)
1	아동기부모교실	10	304
2	청소년기부모교실	6	196
3	아버지교실	12	284
총 계		28	784



3. 가족 대상 프로그램

평등한 가족문화, 가족친화적 사회 환경을 조성하기 위한
다양한 서비스를 제공하여
가족구성원끼리 이어질 수 있도록 합니다.

가족 대상 프로그램

| 금나래 부자(富子) 성장학교 |

일·가정 양립의 중요성 및 가정 내 아버지 역할, 자녀와의 상호작용 방법 등에 대한 교육 및 문화 프로그램 제공을 통한 가족 소통 및 유대감 강화

이용대상 | 육아에 어려움을 느끼는 아버지와 자녀



MBTI별 양육코칭교육



아트테라피 활동



금천순이의집 체험학습



푸드테라피 활동

| 패밀리셰프 |

가족이 함께 요리를 매개로 소통하며 수평적 가족문화를 형성할 수 있도록 지원

이용대상 | 미성년 자녀가 있는 가족(부모-자녀)



가족소통활동



부모감정코칭



집밥의 고수,
패밀리셰프 되기!



가족 요리활동

| 다(多)함께 프로그램 |

결혼이민자와 배우자, 배우자의 부모 등 다문화가족 구성원 간 상호이해를 강화하고 다문화가족의 긍정적 정체성 형성과 문화공존을 유도

이용대상 | 금천구 내 다문화가족 고(구)부



오이김치 만들기



김밥 만들기



가족 소통 교육



사업평가회

| 가족애(愛) 조건 |

조손가정을 대상으로 부모-자녀 관계 향상(자녀양육 및 미디어리터러시 교육 등) 프로그램 제공을 통한 가족 내 친밀감 향상 및 가족문화 조성

이용대상 | 금천구 내 손자녀를 둔 조손가정



손자녀 이해교육 및
맞춤양육코칭



디지털 리터러시
교육 및 실습



영양교육 및
손자녀와 간식만들기



손자녀와 캔들만들기

| 영울소(영혼을 울리는 소리) 모두가족봉사단 |

가족이 함께하는 난타 재능나눔공연 및 봉사활동을 통한 가족관계 향상 및 지역사회 나눔실천

이용대상 | 금천구 내 2세대 이상의 가족



정기연습



단원회의



금천시민추모제 공연



소원성취페스타 공연

| 가족사랑의 날 |

정시퇴근 문화 확산 등 캠페인, 매월 마지막 주 수요일 가족이 함께 참여하는 프로그램, 지역사회 연계 가족친화 프로그램 운영

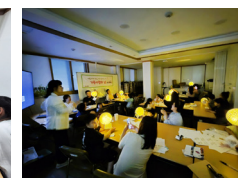
이용대상 | 금천구 내 2세대 이상의 가족



이천 쌀 축제 &
쌀 케이크 만들기



원주 한지 축제 &
한지 전통문양 만들기



진주 남강 유등 축제 &
유등만들기



전주 비빔밥 축제 &
비빔삼각김밥만들기

| 세계 속 금천별곡 |

지역사회 내 다양한 가족 간의 소통과 문화교류의 장을 마련하여 다양성을 수용할 수 있는 축제 개최

이용대상 | 금천구민 누구나



홍보지



식전 공연



세계 속 금천별곡 기념식

| 다문화 인식개선 교육 |

지역주민을 대상으로 찾아가는 다문화 인식개선 교육을 진행함으로써 다양한 문화에 대한 수용성 증진 및 다문화가족의 안정적인 정착 환경 조성

이용대상 | 금천구민 누구나



어린이집 교육



유치원 교육



노인복지관 교육

| 금천가족 서포터즈단 |

국적에 관계없이 지역주민으로 구성된 서포터즈단을 운영하여 콘텐츠 활용 역량을 강화하고, SNS 콘텐츠 제작 등 다양한 홍보 미션을 수행함으로써 지역사회 내 센터 인지도 및 접근성 향상

이용대상 | 금천구가족센터에 관심이 많고 SNS를 활용한 콘텐츠 제작이 가능한
내·외국인 성인



서포터즈 발대식



역량강화교육



치킨런 활동보조



서포터즈 제작물

| 가족센터 방문의 날 |

신규 공간을 지역에 공식적으로 알리고, 이용자의 방문·재방문을 촉진하여 센터 이용 기반 확보

이용대상 | 금천구민 누구나



금천구가족문화센터



이사 기념 키트 제공



찾아가는
이사 기념 키트 제공

가족 대상 프로그램 사업

연번	사업명	회기수	이용실적(명)
1	금나래 부자(富子) 성장학교	10	236
2	패밀리세프	10	474
3	다(多)함께 프로그램	8	84
4	가족애(愛) 조건	10	82
5	영울소(영혼을 울리는 소리) 모두가족봉사단	39	631
6	가족사랑의 날	11	304
7	세계 속 금천별곡	1	231
8	다문화 인식개선 교육	13	337
9	금천가족 서포터즈단	35	131
10	가족센터 방문의 날	1	240
총 계		138	2,750



4. 외국인 대상 프로그램

외국인 주민이란 외국인근로자, 결혼이민자, 유학생, 다문화가구, 북한새터민, 외국국적 동포 등 외국 국적을 보유한 배경이 있는 사람으로 이들 및 이들의 가족이 한국사회에 적응 및 정착할 수 있도록 지원합니다.

외국인 대상 프로그램

| 결혼이민자 정착단계별 지원패키지 |

한국생활 초기적응이 이루어진 결혼이민자를 대상으로 결혼이민자가 스스로 본인의 정착과정을 설계하고 관련 서비스 탐색, 실행계획 수립 등 수행할 수 있도록 지원

이용대상 | 금천구 내 결혼이민자·귀화자



당당한 학부모의 입문
(2025년 입학 정보제공)



취업 대비 교육
(이력서 작성 및 면접코칭)



당당한 학부모의 입문
(2026년 입학 정보제공)

| 결혼이민자 통번역서비스사업 |

입국 초기 결혼이민자의 초기 정착단계에서 경험하는 의사소통 문제해결을 위한 통·번역서비스 지원

이용대상 | 다문화가족, 외국인·난민가족 또는 다문화가족, 외국인·난민가족 직·간접적으로 지원하는 개인 또는 기관

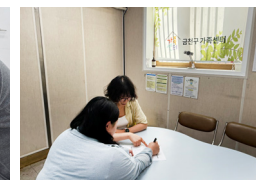
사업내용 | 전화, 내방, 이메일, 팩스, 출장 등



외부기관 의뢰 방문 통역



언어발달 신청 안내



자녀 심리상담 신청 안내

| 금나래어학당 |

다문화가족 구성원의 안정적인 사회 정착과 소통 향상, 지역사회 내 문화 다양성 존중 인식 향상을 위한 언어교육 서비스 제공

1) 베트남어 교실

- 18세 이하의 아동·청소년을 대상으로 한 베트남어 교육 및 문화 체험 프로그램

2) 중국어 교실

- 18세 이하의 아동·청소년을 대상으로 한 중국어 교육 및 문화 체험 프로그램

3) 한국어 교실

- 결혼이민자, 중도입국자녀, 다문화가족 자녀 등의 일상생활 소통 향상을 위한 맞춤형 한국어 교육 프로그램



베트남어반 수업

중국어반 수업

이중언어 문화체험활동

한국어 교실 수업

| 다문화가족 방문교육 지원사업 |

센터를 방문하기 어려운 다문화가족을 대상으로 한국어교육, 부모교육, 자녀생활 서비스 제공

1) 한국어교육

- 최초 입국 5년 이하 결혼이민자, 중도입국자녀를 대상으로 한국사회의 생활언어를 익히고 문화를 이해할 수 있도록 체계적·단계별 서비스 제공

2) 부모교육

- 결혼이민자를 대상으로 언어·문화 차이 등으로 자녀 양육에 어려움을 겪지 않도록 생애주기별 부모교육 서비스 제공

3) 자녀생활

- 자아·정서·사회성 발달 및 학업에 어려움을 겪고 있는 다문화가족 자녀를 대상으로 맞춤형 교육 서비스 제공

| 언어발달지원사업 |

언어발달 교육이 필요한 자녀와 부모 대상 교육 및 상담서비스 제공

이용대상 | 언어평가 및 언어교육이 필요한 36개월 이상, 12세 이하 다문화가족, 외국인, 새터민 가정 자녀

이용기간 | 6개월 ~ 최대 2년(연장시) * 언어치료 기관 연계 시 10회기 ~ 최대 30회기(연장시)

사업내용 | 언어평가, 언어발달 수준별 언어교육, 부모상담, 사후관리

서비스 과정 | 서비스 신청 → 초기면담 → 초기언어평가 → 언어교육진행 → 진전/종료평가 → 서비스 종료 → 사후관리

| 다문화가족 자녀 지원사업 |

학령기 다문화가족 자녀들의 진로설계 및 학습격차 해소를 위한 지원사업

1) 진로설계 및 상담

- 다문화가족 아동·청소년을 대상으로 생활 전반에 대한 고민 상담 및 진로탐색 지원 (직업체험, 진로·진학 컨설팅 및 정보제공)

심리·진로 상담시간

• 주간상담 : 월~금요일 09:00~18:00 • 야간상담 : 목요일 18:00~20:00

• 주말상담 : 토요일 09:00~17:00 ※ 상황에 따라 변동될 수 있음

2) 다문화가족 자녀 교육활동비 지원

- 저소득 다문화 아동·청소년을 대상으로 학습격차 해소 및 인재 성장을 위한 교육활동비 지원 (중위소득 51~100% 이하)

3) 신청방법

- 전화, 방문, 홈페이지 신청 ※ 교육활동비 지원사업의 경우 방문 신청만 가능



댄서 직업체험

바리스타 직업체험

특수분장사 직업체험

제과 제빵사 재능나눔 활동

| 이중언어 부모가족코칭사업 |

다문화가족을 대상으로 가정 내 이중언어 사용환경 조성 및 가족관계 향상을 위한 부모-자녀 소통 교육 제공

이용대상 | 5세 ~ 9세 자녀를 둔 다문화가족



부모-자녀가 함께하는 문화 체험활동

부모-자녀가 함께하는 우리 가족 소개

부모특강

응급처치교육

| 다문화가족 자녀 성장지원사업 |

심리상담을 통한 가족 간의 내면 탐색 기회 제공 및 진로체험을 통한 건강한 미래 설계 프로그램

이용대상 | 다문화가족 학령기 자녀 및 부모



우리가족 소개하기

함께하는 연극놀이

협동놀이(울동)

| 다문화가족 학령기 자녀 입학 및 입시 정보제공사업 |

학령기 자녀를 둔 다문화가족 학부모에게 입학 정보를 제공하여 자녀의 건강한 학교생활 도모 및 평등한 정보 습득의 기회 제공

이용대상 | 다문화가족 학령기 자녀 및 부모



3월 초등이음교육 ①

3월 초등이음교육 ②

11월 초등이음교육 ①

11월 초등이음교육 ②

| 슬기로운 역사교실 |

초등학교 사회 교과와 연계한 한국사 교육과 자격증 취득을 통한 학습역량 강화 및 자신감 고취, 다문화가족 부모-자녀의 지지체계 형성 도모

이용대상 | 금천구 내 다문화가족



한국사 이해교육

고려청자 무늬그리기

석가탑 & 다보탑만들기

한국사검정능력시험
기출문제 풀이

| 동행복지재단 '커리어 첫걸음' |

서울시 결혼이민자 기초학력, 자격증 취득 대비 교육 제공 및 전문기관 연계 등 결혼이민자에 대한 취업역량 강화 서비스 제공

이용대상 | 금천구 내 결혼이민자



한식조리기능사
자격증 취득 교육

제빵기능사
자격증 취득 교육

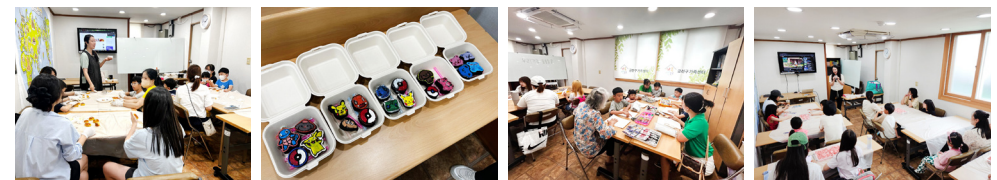
워크숍

간담회

| 남부교육지원청 지원 희망계층과 공존의 평생교육 '우리가족 통통통!' |

오감을 활용한 다양한 활동을 통한 구성원 간의 소통방식 확장 및 다채로운 감정 방법 습득, 인지적 자극 제공을 통한 아동의 전인적 발달 도모

이용대상 | 금천구 내 다문화가족



후각-빵비누 만들기

촉각-커피박키링 만들기

시각-우리 집 만들기

미각-포도야 만들기

| 다문화 엄빠학교 '슬기로운 엄빠교실' |

초등학교 교과과정과 연계한 부모-자녀 공동 활동을 통해 자녀의 학습 이해도를 높이고, 학부모의 교육 참여 역량을 강화

이용대상 | 금천구 내 다문화가족



입학식

정규수업

슬기로운 과학교실

국립과천과학관 체험학습

| 사회복지공동모금회 중앙지회 전국단위 신청사업 '우리는 하늘 아래 하나이다' |

다문화가족의 건강한 정착 활동(취업역량, 관계형성, 인식개선)을 통한 다문화 선배시민 양성

이용대상 | 금천구 내 귀화한 다문화가족 및 지역주민



요양보호사 양성교육



업무협약 체결 (M.O.U)



다문화 인식개선교육



잠시 쉼(공감여행)

외국인 주민 대상 프로그램 사업

연번	사업명		회기수	이용실적(명)
1	결혼이민자 정착단계별 지원패키지		6	84
2	결혼이민자 통번역서비스사업(베트남어, 중국어)		3,729	3,729
3	금나래어학당	베트남어 교실	161	988
		중국어 교실	241	1,643
		한국어 교실	966	11,277
4	다문화가족 방문교육 자원사업	한국어교육	112	112
		부모교육	142	142
		자녀생활	776	776
5	언어발달지원사업		971	971
6	다문화가족 자녀 지원사업	진로설계 및 상담	355	849
		다문화가족 자녀 교육활동비	1	267
7	이중언어 부모가족코칭사업		83	1,270
8	다문화가족자녀성장지원		7	127
9	다문화가족 학령기 자녀 입학 및 입시 정보제공		2	31
10	슬기로운 역사교실		20	180
총 계			7,572	22,446

외국인 주민 대상 외부지원사업

연번	사업명	회기수	이용실적(명)
1	동행복지재단 '커리어 첫걸음'	223	860
2	남부교육지원청 지원 희망계층과 공존의 평생교육 '우리가족 통통통!'	10	127
3	다문화 엄빠학교 '슬기로운 엄빠교실'	137	2,644
4	사회복지공동모금회 중앙지회 전국단위 신청사업 '우리는 하늘 아래 하나이다'	305	1,131
총 계		675	4,762



5. 1인가구 대상 프로그램

1인가구란 1명이 단독으로 취사·취침 등을 하며 생계를 영위하는 가구로, 이들의 복지향상 및 안정적인 생활기반 구축을 위한 서비스를 지원합니다.

1인가구 대상 프로그램

1인가구를 대상으로 생활상 어려움, 고독·고립 예방과 문제해결을 위한 심리정서 상담 지원, 정착 지원, 관계형성, 일상생활 기능향상, 주거안심 지원

| 정착지원사업 |

금천구 안정 정착을 위한 프로그램 제공

적응지원 (나의 독립일지)	대중문화를 통해 혼자 사는 삶에 대한 인식을 점검하고, 집밥·집안일 등 건강한 생활을 가꾸어 나갈 수 있도록 지원
관계증진 (슬기로운 1인생활)	요리, 목공을 주제로 한 모둠활동을 통해 타인과 소통하고, 긍정적인 미래 계획 도모
지역탐방 (걸어서 금천구 속으로)	우리동네 나들이(전통시장, 서점 등)를 통해 1인가구와 지역사회 연결



나의 독립일지



슬기로운 1인생활



걸어서 금천구 속으로



| 마음건강(마음신호등) 사업 |

1인가구의 외로움 완화 및 자기효능감 상승 등을 위한 정서적 지원

개인상담	1인가구의 생활상 어려움, 자신에 대한 이해, 대인관계 등에서 발생하는 갈등과 문제해결을 위한 전문상담 제공 • 주간상담 : 월~금요일 9:00~18:00 • 야간상담 : 목요일 18:00~20:00 • 주말상담 : 토요일 9:00~17:00 ※ 상황에 따라 변동될 수 있음
집단상담	1인가구가 겪는 다양한 어려움을 함께 나누고 해결책을 모색하기 위해 집단상담 제공



집단상담



1인가구 멘토링



| 관계형성사업 |

관계망 형성을 통한 사회참여 기회 제공과 고립감 및 우울감 해소

사회적관계망 지원

1인가구 3인 이상으로 구성된 모임의 정기적인 활동을 지원하여 사회적관계망 확장 및 지속성 확보



사회적관계망 지원



야외 및 문화·과학 체험 프로그램



혼밥탈출

| 일상생활 기능 향상사업 |

건강한 신체 돌보기 및 생활역량(요리, 건강, 집수리, 경제, 자기방어 훈련 등) 강화 활동

수요일에 만나요

격주 수요일, 정기적 만남을 통한 1인가구와 1인가구 간 사회적 안전망 형성

경제교육

소비지출, 투자(재테크), 주거, 보험, 은퇴설계 등 1인가구 경제 상황에 적합한 경제교육 프로그램을 통해 경제자립 및 안정적 노후관리 지원



수요일에 만나요



1인가구 경제교육



1로모여 레벨업스쿨



어서와 치킨런



배추김치 사랑걸렸네



| 주거안심사업 |

안전 취약계층 1인가구를 위한 안심장비 제공

안심장비지원사업 | 안심장비 제공을 통해 안전한 주거환경 조성 지원



1인가구 안심홈세트 및 스토킹범죄 피해예방 긴급지원

1인가구 대상 프로그램 사업

연번	사업명	회기수	이용실적(명)
1	개인상담	775	775
2	집단상담	12	93
3	사례회의	4	70
4	슈퍼비전	3	50
5	적응지원(나의 독립일지)	8	66
6	관계증진(슬기로운 1인생활)	6	63
7	지역탐방(걸어서 금천구 속으로)	6	49
8	수요일에 만나요	11	82
9	경제교육	4	100
10	사회적관계망 지원	45	193
11	중장년 야외 및 문화과학 체험 프로그램	15	127
12	어서와 금천은 처음이지	4	300
13	어서와 치킨런	1	169
14	1로모여 레벨업스쿨	18	238
15	배추김치 사랑걸렸네	1	29
총 계		913	2,404

1인가구 대상 외부지원사업

연번	사업명	회기수	이용실적(명)
1	서울시 지원 '1인가구 멘토링'	31	76
2	서울시 지원 '혼밥탈출'	22	198
3	서울시, 금천구 지원 '안심장비지원사업'	3	144
총 계		56	418



6. 취약위기가정 지원

취약·위기가족이 가진 복합적 문제해결 및 욕구해소를 위해 가족상담 및 사례관리 등 맞춤형 가족기능 강화 서비스를 제공하여 가족기능 회복과 정서·경제적 자립역량 강화를 도모합니다.

*취약가족 : 한부모가족, 조손가족, 노부모 부양가족, 손자녀 돌봄 조부모, 청소년부모, 1인가구, 다문화가족, 방임(보호)아동 및 원가정, 이혼 위기 가족 등 가족기능 및 역량 강화를 위해 지원이 필요한 모든 가족 (※ 중위소득 100% 이하 우선 지원)

취약위기가정 지원

| 가족상담사업 |

부부상담

부부관계갈등, 부부성격 및 가치관차이, 경제문제, 국적 및 문화·언어차이에서 오는 의사소통 등

부모·자녀상담

(시/조)부모·자녀 간 관계갈등, 부모의 부양·성격·질환문제, 자녀양육·성격·일탈·비행문제, 국적 및 문화·언어차이에서 오는 의사소통 등

임신·출산갈등상담

임신·출산·양육에 따른 갈등 상담 등

이혼전·후상담

이혼 관련 결정을 위한 부부의 심리·정서, 경제·자녀문제 등 집단상담 : 부모-자녀, 부부 등을 대상으로 문제해결 및 예방을 위한 집단상담 진행

그 외 가족상담

사별, 본가/처가와의 갈등, 형제자매 갈등, 원가족 갈등, 손자녀 돌봄 조부모, 노부모 부양가족, 부부, 부모·자녀 간 외의 가족관계에서 발생하는 가족문제 상담 등

이용대상 | 가족, 부부 및 개인 누구나 ※ 금천구민 우선 지원

운영시간 | • 주간상담 : 월-금요일 09:00~18:00

• 야간상담 : 목요일 18:00~20:00

• 주말상담 : 토요일 09:00~17:00 ※ 상황에 따라 변동될 수 있음

이용방법 | 대면상담 : 상담 신청(홈페이지·유선·대면)

온가족지원팀 ☎02-803-7747 (내선번호 2번)

| 사례관리 |

1) 학습정서지원

학습상태 및 상황 점검, 자기주도적인 학습 습관(학습동기·목표) 형성, 과목별 학습지도, 숙제 지도, 부족한 기초학습 지도, 일상생활 지도 및 일상생활습관 지도, 멘토·멘티 서비스 등

이용대상 | 취학 전 아동, 초·중학교 재학 또는 이에 상응하는 연령대의 (손)자녀 및 만 24세 이하 청소년(한)부모

2) 생활도움지원

(조)부모 및 (손)자녀의 건강상태 악화 및 긴급·위기 상황 발생 등으로 인한 (손)자녀/노부모의 긴급 일시돌봄, 활동지원, 정서지원 등 전반적인 생활 도움 서비스 지원

이용대상 | 만 18세 미만 (손)자녀 또는 만 65세 이상 노부모와 생계·주거를 함께하는 취약·위기가족

3) 미혼모·부 출산·양육지원

병원비(출산비 및 아이의 입원·예방접종비 등), 양육용품(분유, 기저귀, 계절에 따른 내의·겉옷, 유모차, 보행기, 장난감 등) 지원

이용대상 | 만 18세 미만 자녀를 양육하는 기준 중위소득 100% 이하 청소년한부모 및 미혼모·부

| 교육·문화 프로그램 |

영양돌봄이 필요한 성장기 자녀를 둔 가족을 중심으로 올바른 식습관 형성을 위한 가족 프로그램을 제공하여 아동의 건강한 성장 환경을 구축하고 가족관계 증진 및 가족 문제 해소 지원

이용대상 | 건강한 식습관 형성이 필요한 한부모가정

활동내용 | 영양교육, 요리 활동, 집단상담, 체험학습 등

| 자조모임 및 사회적관계망 형성 지원 |

사회적 관계 형성의 어려움을 겪는 지역주민을 대상으로 역동적 체육활동 프로그램을 함으로써 긍정적 사회적 관계 형성 및 건강한 이웃 네트워크 구축

이용대상 | 우울감을 겪고 있거나 경험이 있는 금천구 지역주민

활동내용 | 탁구 활동 및 대회 참여, 자조모임, 외부 연극 관람 등

| 긴급위기지원 |



보듬매니저 교육



자조모임 및
사회적관계망 형성지원



교육 및 문화프로그램



지역협의체



찾아가는 성 집단상담



상담사역량강화사업



외부자원연계



업무협약 체결(M.O.U)

*문의 : 온가족지원팀 ☎02-803-7747 (내선번호 4번)

| 사회복지공동모금회 서울지회 기획사업 '금천마을애(愛) 온(溫) 마음' |

금천구 모든 가족의 건강한 심리·정서지원을 위해 마을단위로의 마을돌봄 환경 구축

이용대상 | 금천구 내 마음 건강의 어려움을 겪는 가족구성원 누구나



찾아가는 작은 사업설명회
(금천노인종합복지관)



업무협약 체결(M.O.U)
(금천장애인종합복지관)



업무협약 체결(M.O.U)
(청담종합사회복지관)



업무협약 체결(M.O.U)
(금천구청신건강복지센터)

취약위기가정지원 사업

연번	사업명	회기수	이용실적(명)
1	가족상담	2,349	3,290
2	(찾아가는) 집단상담	13	110
3	상담사역량강화	54	339
4	사례관리	8,500	8,500
5	사례회의	75	500
6	슈퍼비전	7	30
7	학습정서 및 생활도움지원	1,359	1,359
8	보듬매니저 교육	20	174
9	자조모임 및 사회적관계망 형성 지원	42	203
10	긴급위기지원	261	261
11	지역협의체	4	115
총 계		12,684	14,881

취약위기가정 대상 외부지원사업

연번	사업명	회기수	이용실적(명)
1	서울특별시한부모가족지원센터 지원사업 '우리가(家) 웰빙 패밀리'	25	372
2	사회복지공동모금회 서울지회 기획사업 '금천마을애(愛) 온(溫) 마음'	52	52
총 계		77	424



7. 아이돌봄지원사업

부모의 맞벌이 등으로 양육공백이 발생하는 가정의
12세 이하 아동을 대상으로
아이돌보미가 찾아가 돌봄 서비스를 제공합니다.

아이돌봄지원사업

| 아이돌봄서비스 |

부모의 맞벌이 등의 사유로 양육공백이 발생한 가정의 12세 이하 아동을 대상으로 아이돌보미가 찾아가는 돌봄 서비스를 제공하여 부모의 양육부담을 경감하고 저출산 해소에 기여하는 사업

이용대상	생후 3개월 이상~12세 이하 아동 (영아종일제는 3개월 이상~36개월 이하 영아)
이용시간	시간제 및 질병감염서비스: 1회 2시간 이상 신청, (추가) 최소 30분 단위 영아종일제: 1회 3시간 이상 신청, (추가) 최소 30분 단위 *연중 24시간 이용할 수 있으나, 서비스 이용을 희망하는 일정에 연계 가능한 아이돌보미가 없는 경우 서비스 연계가 지연될 수 있습니다.
이용요금	시간제(기본형) 및 영아종일제 12,790원/시간당 *시간제(종합형), 질병감염서비스 등 서비스 이용 유형에 따라 추가 요금이 발생합니다.
신청절차	① 아이돌봄서비스 홈페이지 회원가입(http://idolbom.go.kr) ② 동·주민센터 방문 또는 복지로 사이트로 소득 유형 판정 신청 (정부지원 결정) ③ 국민행복카드 발급(BC, 롯데, 삼성, 국민, 신한카드사) ④ 센터 전화 후 구글폼 대기 신청 ⑤ 아이돌보미 서비스 연계 ⑥ 이용요금 납부(국민행복카드 결제) * 아이돌봄서비스 이용을 위해서는 ①, ②, ③ 신청인 명의가 동일해야 함. * 카드발급: BC카드(1899-4651), 롯데카드(1899-4282), 삼성카드(1566-3336), KB국민카드(1599-7900), 신한카드(1544-8868)
정부지원	소득기준에 따른 가구 유형별로 차등하여 정부지원을 적용 • '가~라'형: 양육공백이 발생하는 가정 중에서 기준 중위소득이 250%이하인 가구는 차등 지원 • '마'형: 양육공백이 발생하지 않는 가정 또는 기준 중위소득이 250%를 초과하는 가구는 본인부담금으로 이용 * '가~라'형에서 2자녀 이상 가구는 본인부담금 10% 추가 지원

시간제	[기본형] 학교, 보육시설, 등·하원 및 준비물 보조, 보호자가 올 때까지 임시보육, 놀이활동, 준비된 식사 및 간식 챙겨주기 등 서비스 제공	
	[종합형] 시간제 돌봄 서비스 내용을 포함하며, 이용시간 내 아동과 관련된 가사 서비스를 추가로 제공(아동 세탁물 세탁 및 정리, 아동 놀이공간 정리, 아동의 식기 설거지 등)	
영아 종일제	이유식 먹이기, 기저귀 갈기, 젖병 소독, 목욕 등 영아 돌봄과 관련된 활동 * 이른둥이의 경우 40개월까지 이용 가능(증빙서류 제출 필수)	
질병감염 아동지원	법정감염병 및 유행성 질병으로 인해 불가피하게 가정 양육이 필요한 아동의 병원 이용 및 재가 돌봄서비스 제공 * 증빙서류 제출 필수(병원 서류 및 시설 미이용 확인서 등)	
단기	야간, 주말 등 긴급 돌봄이 필요한 경우 이용자가 희망 일정에 서비스 제공이 가능한 아이돌보미에게 직접 서비스를 요청할 수 있는 서비스 * 서비스 시작 시간 기준 5일 전부터 4시간 전까지 신청 가능	
긴급돌봄	2시간 이내에 돌봄 서비스 제공이 가능한 돌보미를 연계하는 서비스 * 서비스 시작 시간 기준 2시간 전까지 신청 가능 * 건당 5,000원 추가 비용 부담(이용자)	
서울형 틈새 3종	영아전담 아이돌봄	출산휴가 또는 육아 휴직 후 직장으로 복귀하는 양육가정의 돌봄 공백 해소를 목적으로 영아 전담 돌보미가 서비스 제공 * 유치원, 어린이집 시설을 이용하지 않는 36개월 이하 아동
	등·하원 아이돌봄	어린이집, 유치원, 학교, 학원 등의 등·하원이 필요한 아동 대상으로 사전 준비, 동행, 하원 후 돌봄 서비스 지원
	병원동행 아이돌봄	비전염성 질병 및 예방접종 등 병원 내원이 필요한 아동 대상으로 돌보미가 병원동행 및 가정 내 돌봄 서비스 제공

| 아이돌보미 역량강화교육 및 간담회 |



역량강화교육 ①



역량강화교육 ②



간담회 ①



간담회 ②

| 아이돌보미 동아리 자조모임 |



짐볼드림 ①



짐볼드림 ②



오카리나 ①



오카리나 ②

| 아이돌보미 정서치유 프로그램 |



요가 및 싱잉볼 클래스



양평 여행



영화 관람



힐링 키트

| 아이돌보미 특별교육 |



아동학대 예방 특별교육 ①



아동학대 예방 특별교육 ②



감성소통 특별교육 ①



감성소통 특별교육 ②

| 아이돌보미 송년의 밤 |



송년의 밤

아이돌봄지원사업

시간제 서비스

구분	1월	2월	3월	4월	5월	6월	7월	8월	9월	10월	11월	12월	계
이용 가정	145가정	147가정	148가정	149가정	154가정	157가정	154가정	154가정	153가정	150가정	154가정	148가정	1,813가정
연계건	4,037건	4,343건	4,684건	5,211건	4,579건	4,473건	5,318건	4,796건	5,519건	4,359건	4,903건	5,106건	57,328건

영아중일제 서비스

구분	1월	2월	3월	4월	5월	6월	7월	8월	9월	10월	11월	12월	계
이용 가정	4가정	5가정	3가정	3가정	4가정	4가정	4가정	4가정	4가정	5가정	4가정	4가정	48가정
연계건	225건	291건	120건	117건	258건	264건	268건	270건	264건	333건	326건	350건	3,086건

질병감염아동지원 서비스

구분	1월	2월	3월	4월	5월	6월	7월	8월	9월	10월	11월	12월	계
이용 가정	1가정	-	1가정	1가정	1가정	-	2가정	1가정	3가정	2가정	6가정	3가정	21가정
연계건	10건	-	3건	3건	8건	-	8건	6건	11건	11건	42건	13건	115건

아이돌봄미 수 및 활동 시간

구분	1월	2월	3월	4월	5월	6월	7월	8월	9월	10월	11월	12월	계
아이돌봄미 수	113명	111명	110명	115명	118명	121명	123명	120명	121명	119명	122명	124명	1,417명
활동 시간	11,507시간	12,296시간	12,386시간	13,674시간	12,721시간	12,416시간	14,648시간	13,658시간	15,196시간	12,704시간	13,834시간	14,722시간	159,762시간

아이돌봄미 교육 및 관리

사업명	내용	시기	실적(인원)
보수교육	아이돌봄미 기본교육	연중	115명
	아이돌봄미 영아전담 특화교육	연중	37명
법정교육	온라인 자살예방 교육	연중	126명
	아동학대 신고의무자 및 아동학대 예방교육	연중	124명
	온라인 개인정보보호 교육	연중	123명
	온라인 장애인 인식개선 교육	연중	123명
	온라인 직장 내 성희롱 예방 교육	연중	124명

사업명	내용		시기	실적(인원)
법정교육	온라인 긴급복지지원 대상자 신고 의무 교육		연중	126명
	온라인 퇴직연금 교육		연중	123명
	온라인 장애인학대 신고의무자 교육		연중	126명
집담회	정서치유 프로그램	오감테라피 ‘요가 및 싱잉볼 원데이클래스’	4월	35명
		힐링야휴(休)회 ‘양평 여행’	6월	40명
		오감테라피 ‘영화 관람’	8월	30명
		오감테라피 ‘힐링 키트’	11월	52명
	동아리 자조모임	‘아우름’ 오카리나	5월~8월	123명
		‘아우름’ 짐볼드럼	5월~11월	171명
	소그룹 간담회 ‘금천구 아이돌봄미의 현장속으로’		6월	114명
			8월	116명
	아이돌봄미 역량강화교육 ‘오늘도 레벨업’		6월	114명
			8월	116명
아이돌봄미 송년워크숍 ‘송년의 낮’		11월	192명	
특별교육	아이돌봄미 감성소통 특별교육		10월	40명
	아동학대 예방 특별교육		2월	109명

홍보 실적

내용	매체	시기	실적
아이돌봄미 모집	대외기관 홍보(교육기관)	4월	8건
아이돌봄지원사업 이용자 안내	리플렛 및 책자 배포	5월, 10월	70부
아이돌봄미 및 이용자 모집	대외기관 홍보(체육시설)	9월	3건
디지털 사이니지	금천구청 12층 대강당	9월	1건
아이돌봄미 공개 모집	일자리박람회 및 채용박람회	9월, 11월	2건
아이돌봄지원사업 홍보	홍보물품 배포(지갑형 구급밴드)	10월	100부
아이돌봄미 모집	리플렛 배포	10월	50부
서울형 하원 특화 아이돌봄미 모집	금천구청 홈페이지, 사이니지, SNS, 당근마켓	11월	4건
아이돌봄미 비대면 홍보	금천구가족센터 내 게시판 및 홈페이지	연중	-



8. 공동육아나눔터

부모 등 보호자들이 모여 양육과 관련된 정보를 공유하고
자녀를 함께 돌보는 활동을 통해
가족기능을 강화해나가는 공간입니다.

공동육아나눔터

| 공동육아나눔터 |

육아 공간 및 돌봄프로그램 제공, 이웃 간 자녀돌봄 품앗이 활동 조성 지원 등

공간 나눔 양육으로 인해 사회적 단절을 경험하는 부모들의 소통 공간 제공

상시프로그램 이웃 간 소통을 통한 교류 촉진, 부모-자녀간 친밀도 제고, 자녀의 사회성 발달 지원, 양육 스트레스 해소 및 자녀의 건강한 성장 지원

가족품앗이 이웃들이 자녀를 함께 돌봄으로써 육아 부담을 덜고 공동체 정신을 함양하는 공동활동

정보 및 자원 나눔 양육 관련 정보 나눔, 장난감, 도서 대여 및 나눔 등

구분	개인	단체
이용대상	금천구 내 부모-자녀	금천구 내 영유아 및 초등 관련 시설
운영시간	<ul style="list-style-type: none"> 평일 10:00~18:00, 주말(2, 4째주 토요일) 10:00~18:00 점심시간 12:00~13:00 	매주 화·목요일 10:00~11:30
이용방법	공동육아나눔터 회원가입 후 이용 가능	사전 예약 후 이용(전화 신청)



여름방학 과학프로그램



독도 셰이커 키링 만들기



아빠 참여 프로그램
파프리카 사과 양념 만들기



품앗이 전제교육

문의 가족사업팀 ☎02-803-7747 (내선번호 5번)

공동육아나눔터 사업

연번	사업명	회기수	이용실적(명)
1	공간 나눔	상시 운영	2,884
2	상시프로그램	131	1,414
3	가족품앗이	190	1,355
4	정보 및 자원 나눔	4	93
총 계		325	5,746



9. 함께 걸어가요

금천구 모든 가족의 복지 증진을 위해 함께 걸어가실
전문가를 모집합니다.

아이돌보미 모집

아동을 안전하게 보호하고 서비스 종류에 따라
해당하는 아이돌봄 서비스를 제공하는 아이돌보미를 모집합니다.

자격요건

- 아이돌보미 자격과정 이수자
- 아이돌봄지원법에서 인정하는 자격증(보육교사, 유치원·초중등교사, 간호사 자격증 등) 소지자
- 파산 및 범죄경력 등 결격사유 조치가 불가능한 자는 신청 불가
 - 금천구 전 지역에서 활동 가능한 자
 - 컴퓨터 및 스마트폰 앱 사용 가능한 자
 - 신청 결격사유에 해당이 없는 자(아이돌봄지원법 제6조)

접수방법



아이돌봄지원사업
홈페이지
(care.idolbom.go.kr)

지원 및 양성

모집공고



서울시 금천구 검색

지원신청
(서식 및 제출서류
첨부 필수)

문 의

☎02-803-7710



온라인 신청서

보듬매니저 모집

취약·위기 상황에 놓인 위기가구를 대상으로 맞춤형 복지 서비스
(학습정서지원, 생활도움지원, 긴급위기지원)를 제공하는 보듬매니저를 모집합니다.

활동분야

학습정서지원	<ul style="list-style-type: none"> • 사례관리 대상가정의 유아 및 초·중등생 자녀대상 학습지도 및 정서지원 • 자기주도적 학습계획 형성, 과목별 학습지도, 정서 지원, 일상습관지도 • 청소년(한)부모 심리상담
생활도움지원	<ul style="list-style-type: none"> • 긴급일시돌봄, 개인활동 및 정서지원서비스 지원 등
긴급위기지원	<ul style="list-style-type: none"> • 위기가족 대상자 발굴 • 긴급 심리적 지원을 위한 현장 파견 • 1인가구 병원동행 지원

※ 활동비 : 시간당 15,000원, 교통비 5,000원

자격요건 (우대조건)

학습정서지원	<ul style="list-style-type: none"> • 교원자격증 소지자, 전직교사, 학습지도 관련 경력자, 해당분야 관련 학과 전공자, 보육교사 자격 소지자, 청소년지도사
생활도움지원	<ul style="list-style-type: none"> • 노인요양보호사, 가사지원, 재가 등 관련 경력자, 아이돌보미(가족센터, 건강가정지원센터 아이돌보미 양성교육 수료 및 활동 경력자)
긴급위기지원	<ul style="list-style-type: none"> • 상담관련 자격증 소지자 또는 상담 경력자, 「건강가정기본법」에 의한 건강가정사 자격을 가진 자, 「사회복지사업법」에 의한 사회복지사 자격을 가진 자

※ 필수요건 : 아동학대, 노인학대, 성범죄 사실이 없는 자, 전염성 질환이 없는 자

문 의

온가족지원팀 ☎02-803-7747 (내선번호 4번)

가족상담전문가 모집

생애주기별 다양한 갈등 상황 등으로 심리·정서 문제를 겪고 있는 가족을
도와주는 상담전문가를 모집합니다.

근무형태

비상근

자격기준

• 다음 기준 중 어느 하나 이상의 자격을 갖춘 자

1. 가족상담 관련 전공학과 석사과정 이상 수료한 자
2. 가족상담 관련 전문학회 2급이상 자격증 소지자
3. 가족상담 관련 전문학회 3급 자격증 소지자
- ※ 상기 3급 소지자로 가족상담 전문인력으로 채용된 자는 한국건강가정진흥원 가족상담 전문인력 직무교육과정을 1년 이내 이수해야 함.
4. 가족상담 관련 전문학회에 소속되어, 100시간 이상의 상담실무 경력 자 또는 이에 상당하다고 인정되는 경력을 가진 자
5. 가족상담 관련분야 석사학위를 취득한 후 1년 이상 관련기관 상담원으로 근무한 경력이 있는 자
6. 관련분야 학사학위를 취득한 후 2년 이상 관련기관 상담원으로 근무한 경력이 있는 사람
7. 기타 위와 동등한 자격이 있다고 인정되는 자

• 가족상담 및 청소년 관련 전공 (대학원)

가족(부부)상담, 가족치료, 교육심리, (아동·청소년·노인)상담, 가족관계, 정신의학 등

• 가족상담 관련 전문학회

1. 한국연구재단에 등록
2. 한국연구재단 등재(후보)이상의 학술지 발간
3. 가족상담 관련 자격증 발간 후 10년 경과(자격증 명칭에 가족명시)
4. 사단법인

※ 관련학과 전공분야 : 상담심리학, 심리학, 사회복지학, 가정학, 여성학, 아동학, 청소년학, 교육학, 사회학 등

※ 관련기관 : 사회복지시설, 건강가정지원센터, 다문화가족지원센터, 청소년상담복지센터, 상담관련 비영리법인 및 비영리민간단체, 초·중등교육법 및 고등교육법, 등의 법률에 의한 각급 학교 등

문 의

온가족지원팀 ☎02-803-7747 (내선번호 2번)

금천구가족센터 소식통

금천구가족센터를 더 자세히 만나보시려면?

금천구가족센터
공식 홈페이지



금천구가족센터
인스타그램



금천구가족센터
네이버 밴드



금천구가족센터
네이버 카페



금천구 1인가구지원센터
네이버 밴드



공동육아나눔터
네이버 밴드



오시는 길



지하철 이용 시

■ 1호선 독산역 1번 출구 이동

- 맞은편 파리바게뜨 앞, 마을버스 6번 탑승 후 독산고개 정류장 하차
- 하차 후, 문성초등학교 방향 맞은편 생활SOC '금천구가족센터' 이용

■ 2호선 구로디지털단지역 6번 출구 이동

- 다이소 방향으로 약 6분 도보 이동 후, 문성초등학교 방향 버스 탑승



버스 이용 시

■ 파란 버스 150, 505 탑승

- 문성초등학교(중앙) 정류장 하차

■ 초록 버스 5, 900, 5530, 5531, 5618, 5623, 5625, 5626, 5634, 5713, N31 탑승

- 문성초등학교(중앙) 정류장 하차